

2-Zimmer-Terrassenwohnung Nähe Nerotal mit Einbauküche und TG-Platz



65193 Wiesbaden

Zimmer: 2,00
Wohnfläche ca.: 67,00 m²
Kaltmiete: 850,00 EUR (zzgl. Nebenkosten)
Gesamtmiete: 1.100,00 EUR

Scout-ID: 122799649
Objekt-Nr.: 1232

Wohnungstyp: Terrassenwohnung
Nutzfläche ca.: 6,05 m²
Etage: 0
Etagenanzahl: 2
Schlafzimmer: 1
Badezimmer: 1
Keller: Ja
Balkon/Terrasse: Ja
Garten/-mitbenutzung: Ja
Einbauküche: Ja
Objektzustand: Modernisiert
Baujahr: 1992
Qualität der Ausstattung: Gehoben
Letzte Modernisierung/
Sanierung: 2017
Energieausweistyp: Bedarfsausweis
Heizungsart: Zentralheizung
Wesentliche Energieträger: Gas
Endenergiebedarf: 109,00 kWh/(m²*a)
Bezugsfrei ab: 01.11.2020
Haustiere: Nach Vereinbarung
Garage/Stellplatz: Tiefgarage
Anzahl Garage/Stellplatz: 1



Ihr Ansprechpartner:

Claussen Immobilien
Frau Maja Claussen
E-Mail: info@clausSEN-immobilien.de
Tel: +49 611 74344
Mobil: +49 171 6262020
Fax: +49 611 74345
Web: <http://www.claussen-immobilien.de>

Nebenkosten: 250,00 EUR
Heizkosten sind in Nebenkosten enthalten: Ja
Garage/Stellplatz-Mietpreis: 80,00 EUR
Kautiön: 3 Kaltmieten

2-Zimmer-Terrassenwohnung Nähe Nerotal mit Einbauküche und TG-Platz



65193 Wiesbaden

Zimmer:	2,00
Wohnfläche ca.:	67,00 m ²
Kaltmiete:	850,00 EUR (zzgl. Nebenkosten)
Gesamtmiete:	1.100,00 EUR

Objektbeschreibung:

2-Zimmer-Terrassenwohnung mit eigenem Gartenteil in Bestlage Nähe Nerotal.

Ca. 67 m² bieten viel Wohnvergnügen:

Sie betreten die Wohnung über eine Diele mit Platz für Ihre Garderobe und einem praktischen Einbau-Kleiderschrank.

Ca. 31 m² bietet der geräumige Wohnbereich mit Ausgang zu einer herrlichen überdachten Süd-/Westterrasse. Sie haben das ausschließliche Sondernutzungsrecht an dem angrenzenden Gartenteil. Die kleine praktische Küche liegt ideal neben dem Essbereich und ist mit einer schicken weißen Einbauküche ausgestattet.

Das Schlafzimmer hat ca. 13 m² und bietet ebenfalls Zugang nach draußen.

Ein geräumiges Wannenbad rundet das Angebot ab.

Ein Abstellraum im Keller bietet ca. 6 m² Stauraum.

Für Ihren Wagen steht ein Einzelstellplatz in der Tiefgarage zur Verfügung.

Mindestmietdauer 24 Monate. Es wird nur an Berufstätige und an max. 2 Personen vermietet.

Wir erbitten Ihre Anfrage schriftlich mit Angabe einer Rückrufnummer und Angabe folgender Informationen: wie viele Personen möchten einziehen? welche Haustiere möchten mit einziehen? Angaben zu Arbeitsstelle und Einkommen. Danke!

Ausstattung:

- * Parkett- und Fliesenböden
- * Gaszentralheizung (Warmwasser über Heizung)
- * Schicke weiße Einbauküche (Herd mit Cerankochfeld, Backofen, Geschirrspülmaschine, Kühl-/Gefrierkombination)
- * Bad mit Wanne und Duschtrennung, WC, Waschtisch, Wandspiegel
- * Holzfenster mit Isolierverglasung und Rollläden
- * Süd-/Westterrasse mit Sondernutzungsrecht an Gartenteil (Außenzapfstelle Wasser)
- * Waschküche (Aufstellen eigener Waschmaschine u. Trockner möglich)
- * TG-Einzelstellplatz

Lage:

In einer der besten Lagen der Stadt liegt die angebotene Wohnung oberhalb des Nerotals. Das Straßenbild wird geprägt von stilvollen Altbauvillen und gehobenen Wohnhäusern.

Der Neroberg ist ein beliebtes Ausflugsziel. Die mit einem raffinierten, hydraulischen Antrieb ausgestattete Nerobergbahn bringt seit 1888 Besucher auf den 245 Meter hohen Wiesbadener Hausberg, vorbei an den goldenen Kuppeln der russisch-orthodoxen Kapelle, dem Wiesbadener Weinberg und dem Opelbad (Wiesbadens schönstem Freibad) hinauf zum Monopteros mit seiner herrlichen Aussicht auf Wiesbaden.

Die nahegelegene Parkanlage Nerotal und die angrenzenden Taunuswälder laden zum Entspannen ein. Die Innenstadt ist fußläufig zu erreichen. Die Verbindung von allen Annehmlichkeiten der Infrastruktur einer Großstadt mit seit Jahrhunderten kultivierter Natur machen den besonderen Reiz dieses Wohnviertels aus.

Sonstiges:

NK/Hzg.-Vorauszahlung € 250.- für 1 Person / € 275.- für 2 Personen.

Die hier gemachten Angaben beruhen auf Informationen, die wir für verlässlich halten - weil sie uns aber von Dritten übermittelt wurden, können wir keine Gewähr für Vollständigkeit oder Richtigkeit übernehmen.

Unsere Angebote erfolgen freibleibend und unverbindlich - Irrtümer, Änderungen oder Zwischenvermietung müssen vorbehalten bleiben. Nutzen auch Sie unsere profunde Markterfahrung (seit 1984) und großen Kundenstamm und nehmen unseren Service für Immobilieneigentümer/Vermieter in Anspruch: Wir ermitteln den marktgerechten Miet-/Kaufpreis für Ihre Immobilie und beraten Sie über die optimale Vermarktungsstrategie. Ihre Zufriedenheit ist unser Ziel - wir freuen uns auf Ihre Kontaktaufnahme!

2-Zimmer-Terrassenwohnung Nähe Nerotal mit Einbauküche und TG-Platz



65193 Wiesbaden

Zimmer: 2,00
Wohnfläche ca.: 67,00 m²
Kaltmiete: 850,00 EUR (zzgl. Nebenkosten)
Gesamtmiete: 1.100,00 EUR



Terrasse



Wohnzimmer



Gartenanteil



Terrasse und Gartenanteil

2-Zimmer-Terrassenwohnung Nähe Nerotal mit Einbauküche und TG-Platz

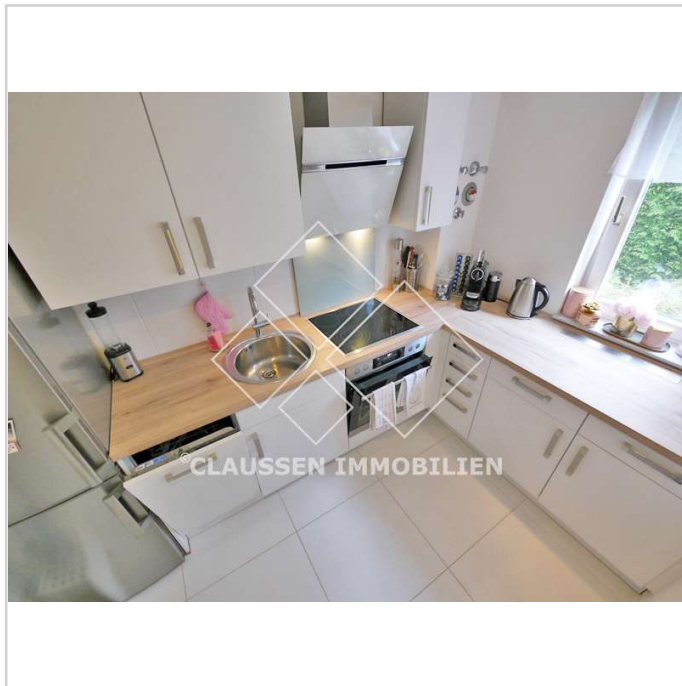


65193 Wiesbaden

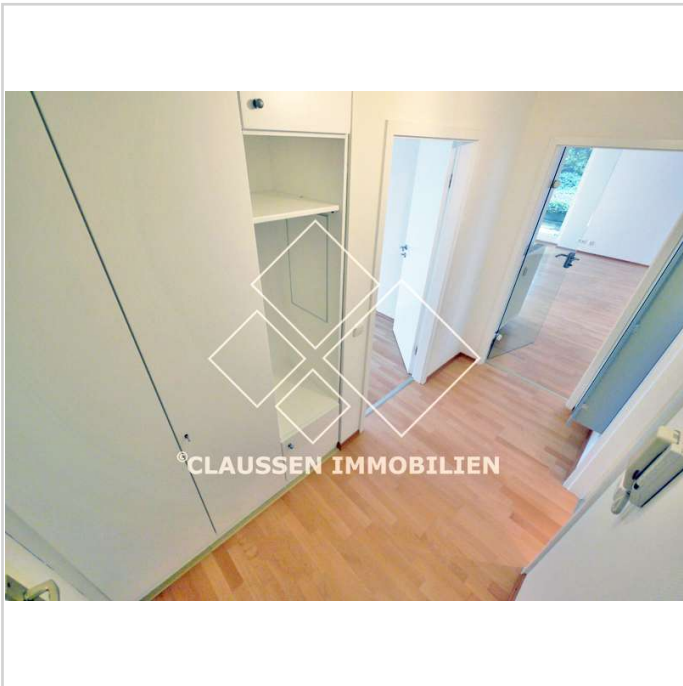
Zimmer: 2,00
Wohnfläche ca.: 67,00 m²
Kaltmiete: 850,00 EUR (zzgl. Nebenkosten)
Gesamtmiete: 1.100,00 EUR



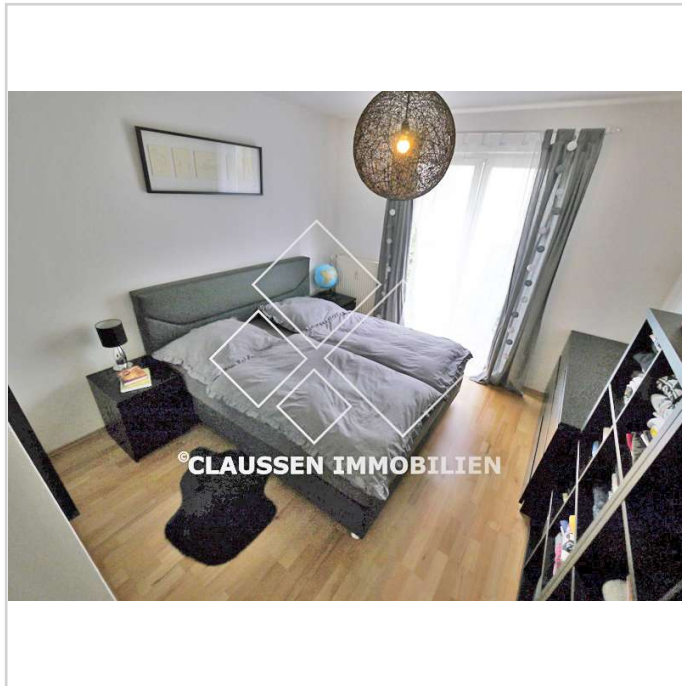
Einbauküche



Küche



Diele



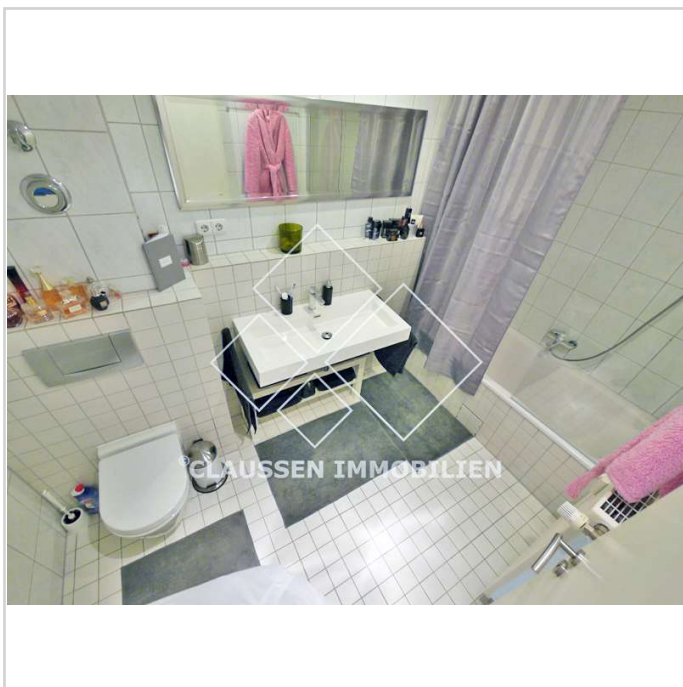
Schlafzimmer

2-Zimmer-Terrassenwohnung Nähe Nerotal mit Einbauküche und TG-Platz

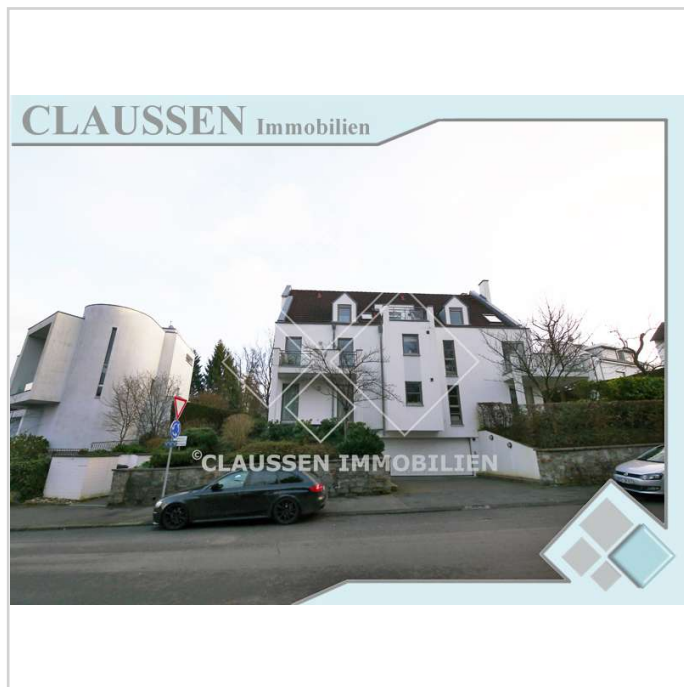


65193 Wiesbaden

Zimmer: 2,00
Wohnfläche ca.: 67,00 m²
Kaltmiete: 850,00 EUR (zzgl. Nebenkosten)
Gesamtmiete: 1.100,00 EUR



Badezimmer



Hausansicht



Clausen Immobilien



Maja Clausen

2-Zimmer-Terrassenwohnung Nähe Nerotal mit Einbauküche und TG-Platz



65193 Wiesbaden

Zimmer: 2,00
 Wohnfläche ca.: 67,00 m²
 Kaltmiete: 850,00 EUR (zzgl. Nebenkosten)
 Gesamtmiete: 1.100,00 EUR



Grundriss

2-Zimmer-Terrassenwohnung Nähe Nerotal mit Einbauküche und TG-Platz



65193 Wiesbaden

Zimmer: 2,00
Wohnfläche ca.: 67,00 m²
Kaltmiete: 850,00 EUR (zzgl. Nebenkosten)
Gesamtmiete: 1.100,00 EUR

